

# Observatoire ornithologique



Mis en place en 1996 à l'initiative du Parc du Luberon, cet équipement a pour but de faire découvrir les oiseaux de cet ancien fleuve, la Durance, à qui l'on doit ce fascinant désert de la Crau.

La retenue hydroélectrique de Mallemort, réalisée par EDF en 1964, constitue un plan d'eau remarquable pour l'observation de l'avifaune.

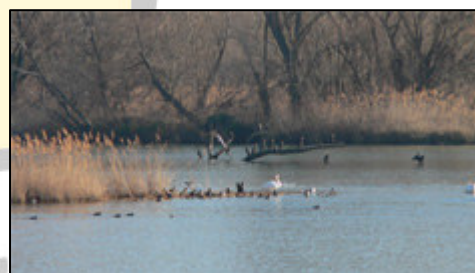
C'est en hiver et au printemps que les oiseaux sédentaires ou de passage, fréquentent cette étendue aquatique.

En Durance, au coeur de la Provence ces milieux aquatiques rares sont d'une richesse exceptionnelle et abritent quelques 243 espèces d'oiseaux.

La diversité des milieux naturels présents ici tels que roselières, plages de galets, vasières ou encore forêts riveraines sont autant d'habitats pour les différentes espèces à observer.

La partie retenue de l'aménagement de la vallée de la Durance pour la production hydroélectrique et l'irrigation, à laquelle s'ajoute le rôle essentiel de la vallée dans la communication entre les Alpes et la Provence, n'empêchent pas pour autant la Durance de rassembler une richesse écologique exceptionnelle.

Vous pourrez donc constater une fois sur place, les effets positifs que peut avoir l'aménagement artificiel sur l'environnement.



### Les conditions d'observation

Les meilleures conditions d'observation ont lieu le matin compte tenu de l'exposition plein sud de l'abri.

Les périodes les plus favorables sont : janvier/février et avril/mai.

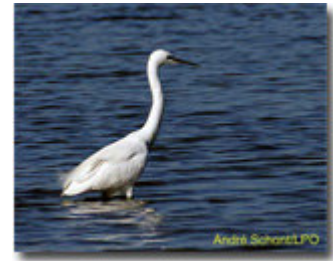
Le matériel conseillé : jumelles 8\*30, 10\*40, 12\*50 ou longue vue.

## Les oiseaux

Parmi les espèces qui nichent en Durance, on distingue les oiseaux sédentaires (Foulques macroule, Héron cendré...), des oiseaux migrateurs.

Certains migrateurs, devant la douceur des hivers et les disponibilités alimentaires voient une partie de leurs effectifs se sédentariser (par exemple le grand Cormoran). Les hivernants viennent y passer l'hiver, le climat étant favorable, parmi eux les Fuligules milouins et morillons.

La Durance constitue un couloir migratoire pour de nombreuses espèces ce qui permet parfois des rencontres originales : balbuzard, héron pourpré.



### Recommandations :

- respectez la quiétude des lieux en laissant votre véhicule sur le parking aménagé à cet effet.
- La pêche est autorisée, respectez ces usagers
- La baignade et le canotage sont strictement interdits
- Ne pas s'aventurer dans le lit de la Durance, la montée des eaux pouvant être brutale.

### Utilisation des équipements :

- L'accès est libre
- Pour des visites accompagnées, contacter le Parc du Luberon.



# CAVAILLON-LUBERON